



# NOTRE DÉMARCHE R.S.E

# Nos Actions

SOCIÉTALES • ÉCONOMIQUES • ENVIRONNEMENTALES



En tant que standiste, il est important de mettre en avant nos actions en faveur de l'environnement dans le cadre de la Responsabilité Sociétale des Entreprises (RSE).

Voici quelques exemples d'actions que nous mettons en avant :

**Utilisation de matériaux durables** : Smart Dezipn Privilège l'utilisation de matériaux recyclés ou certifiés durables pour la construction de nos stands. Nous nous assurons que les matériaux que nous utilisons ont un faible impact sur l'environnement.

**Gestion des déchets** : Smart Dezipn met en place un système de gestion des déchets sur les sites d'exposition qui favorise le recyclage, la réutilisation et la réduction des déchets. Nous veillons à minimiser la quantité de déchets générés par la construction et le démontage de nos stands.

**Efficacité énergétique** : Smart Dezipn utilise des éclairages LED à faible consommation d'énergie dans la conception de vos stands.

**Engagement social** : En tant qu'entreprise de standistes, nous partageons la préoccupation pour le bien-être des animaux et nous sommes conscients de l'importance de la sensibilisation et de l'action en ce qui concerne cette cause. Notre engagement envers la Responsabilité Sociétale des Entreprises (RSE) nous pousse à agir en faveur de la protection de l'environnement et de ses habitants, y compris les animaux.

(Donner à la SPA les moquettes ou bois de fin démontage sur les salons).







Smart deizign travail avec des fournisseurs potentiels qui partagent les mêmes valeurs en matière de RSE. Cela peut inclure des entreprises de construction, de fabrication de matériaux, de transport, etc.



**Égalité et diversité :** Notre entreprise s'engage à recruter des femmes dans nos menuiseries pour des postes de pose et de fabrication de nos stands depuis 2018.

**Engagement envers la durabilité :**

À la suite d'appels d'offre Smart Deizign choisie ses partenaires envers la durabilité environnementale, y compris leurs politiques de gestion des ressources naturelles, leur réduction des déchets, et leur efficacité énergétique.



Nous choisissons nos partenaires à la suite d'un examen sur l'impact environnemental lors de la production et de la livraison de matériaux et de composants pour la construction de nos stands. Smart Deizign collabore avec des partenaires qui sont ouverts à une collaboration continue pour améliorer conjointement les pratiques de RSE dans la construction de stands. La durabilité est un effort en évolution constante.



## *Projet pour fin 2024 :*

L'une des façons dont nous souhaitons contribuer à la communauté et soutenir des causes importantes est en offrant le reste de nos stands d'exposition à des associations caritatives ou à but non lucratif.

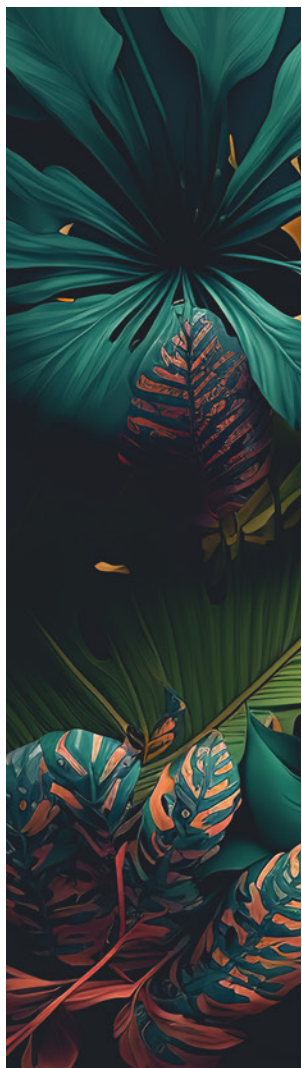
Cela permettrait aux associations de participer à des événements et de promouvoir leurs missions, tout en offrant aux entreprises la possibilité de mettre en avant leur soutien à ces causes précieuses.

Nous proposons d'inclure dans nos contrats avec les entreprises qui acceptent de céder le reste de leur espace d'exposition à des associations caritatives une clause qui permettra aux entreprises d'être reconnues publiquement pour leur soutien.

Cette reconnaissance pourrait prendre la forme d'une mention sur le site web de l'événement, dans le matériel promotionnel, ou lors des discours d'ouverture.

Nous croyons que cette approche offre une opportunité exceptionnelle aux entreprises de démontrer leur engagement envers la RSE et d'apporter une contribution significative à des causes humanitaires et environnementales.





**Utilisation de matériaux durables** : Smart Dezipn opte pour des matériaux de construction de stands durables, recyclables et respectueux de l'environnement. Réduisez l'utilisation de matériaux à usage unique.

**Réduction des déchets** : Concevez vos stands de manière à minimiser la production de déchets. Utilisez des matériaux et des éléments de stand réutilisables.

**Éclairage économe en énergie** : Utilisez des solutions d'éclairage à faible consommation d'énergie, telles que des ampoules LED, pour réduire la consommation électrique de vos stands.

**Transport éco-responsable** : Privilégiez des modes de transport éco-responsables pour acheminer vos stands, en minimisant les émissions de carbone. Encouragez le covoiturage ou le transport en commun pour les événements.

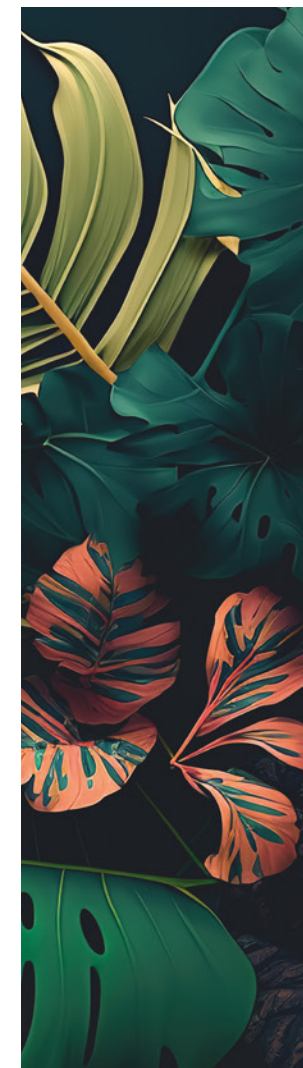


**Impression durable** : Utilisez des encres écologiques et des supports d'affichage respectueux de l'environnement pour les éléments imprimés de vos stands.

**Gestion de l'énergie** : Contrôlez la consommation énergétique de vos stands en éteignant les équipes. Notre menuiserie de fabrication de stand, travail pour équiper les locaux de panneaux solaires afin de limiter la consommation.

**Récupération et recyclage** : Smart Dezipn souhaite établir des systèmes de récupération et de recyclage pour les matériaux de stand après leur utilisation, en veillant à leur donner une seconde vie.

**Éco-conception** : Adoptez l'éco-conception dans la planification de vos stands, en intégrant des éléments qui favorisent la durabilité et en minimisant les ressources nécessaires.



# Nos points clés

Ce qui nous définit

« L'application de notre démarche RSE se traduit par la mise en place d'actions et le respects de valeurs qui nous permettent à la fois de développer notre activité tout en étant innovants et performants, et de veiller au bien-être de nos employés au travers une politique sociale, tout cela dans une optique de développement durable. »

